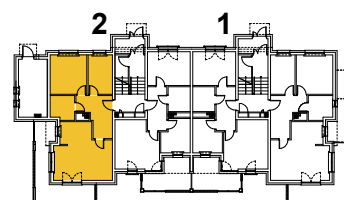
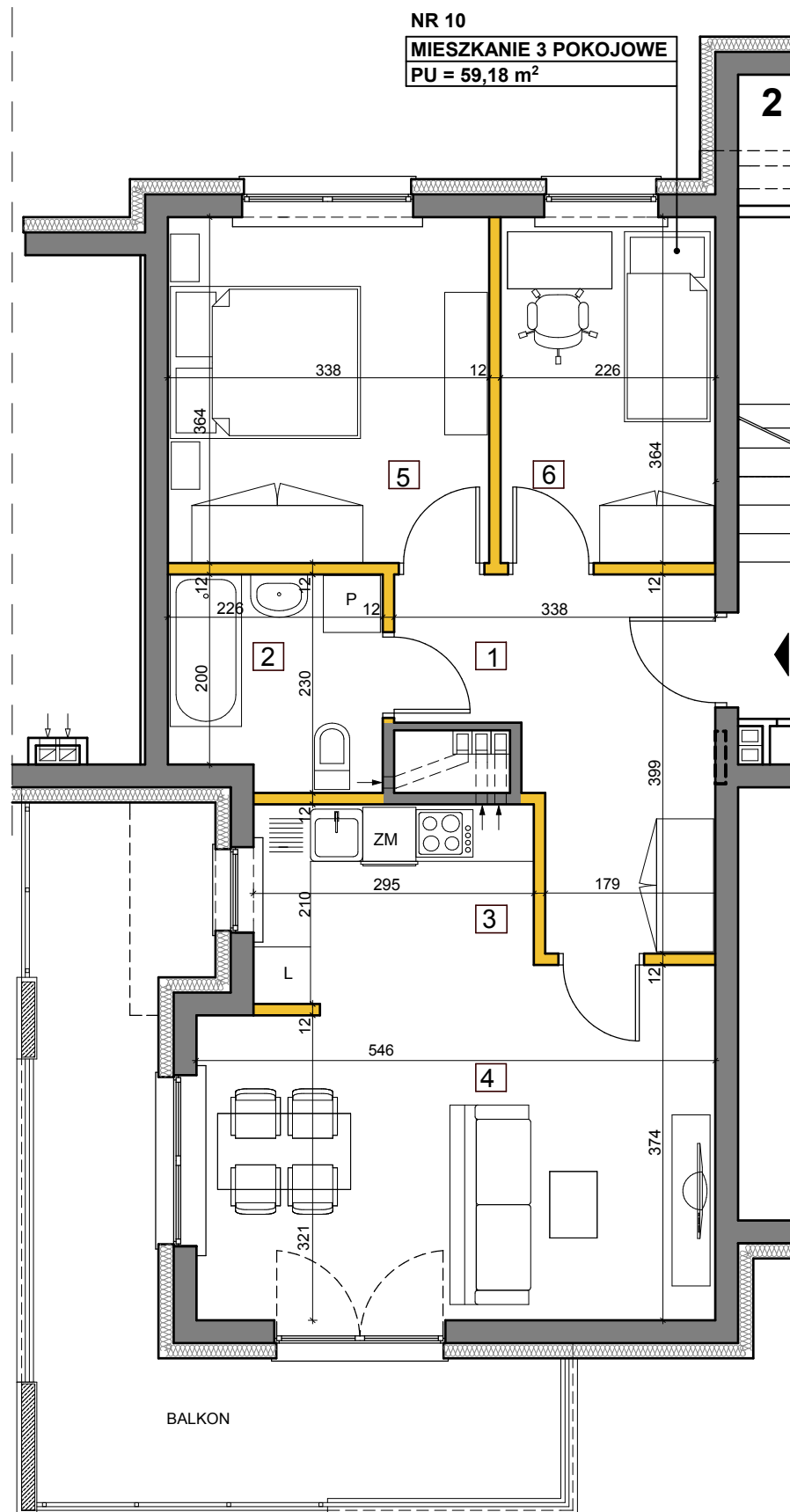


NR 10

MIESZKANIE 3 POKOJOWE  
PU = 59,18 m<sup>2</sup>

## ORIENTACJA

kondygnacja  
klatkaparter  
nr 2

M10

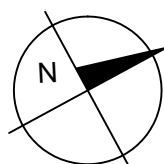
## MIESZKANIE nr 10:

1. hall	9,59 m <sup>2</sup>
2. łazienka	4,79 m <sup>2</sup>
3. aneks kuchenny	6,38 m <sup>2</sup>
4. pokój dzienny	18,28 m <sup>2</sup>
5. pokój	12,09 m <sup>2</sup>
6. pokój	8,05 m <sup>2</sup>

POWIERZCHNIA UŻYTKOWA 59,18 m<sup>2</sup>pow. balkonu 16,79 m<sup>2</sup>pow.pomieszczenia  
gospodarczego 2,36-4,51 m<sup>2</sup>

## OZNACZENIA:

	ściany konstrukcyjne i kanały wentylacyjne
	ścianki działowe



DATA: 21 listopada 2022 r.

SKALA: 1:70

BUDYNEK MIESZKALNY WIELORODZINNY  
99-300 Kutno, ul.Siemiradzkiego 7  
działka nr ew. 941/40

RZUT MIESZKANIA NR 10

UWAGA : POKAZANĄ ARANŻACJĘ POMIESZCZEŃ NALEŻY TRAKTOWAĆ JAKO PRZYKŁADOWĄ