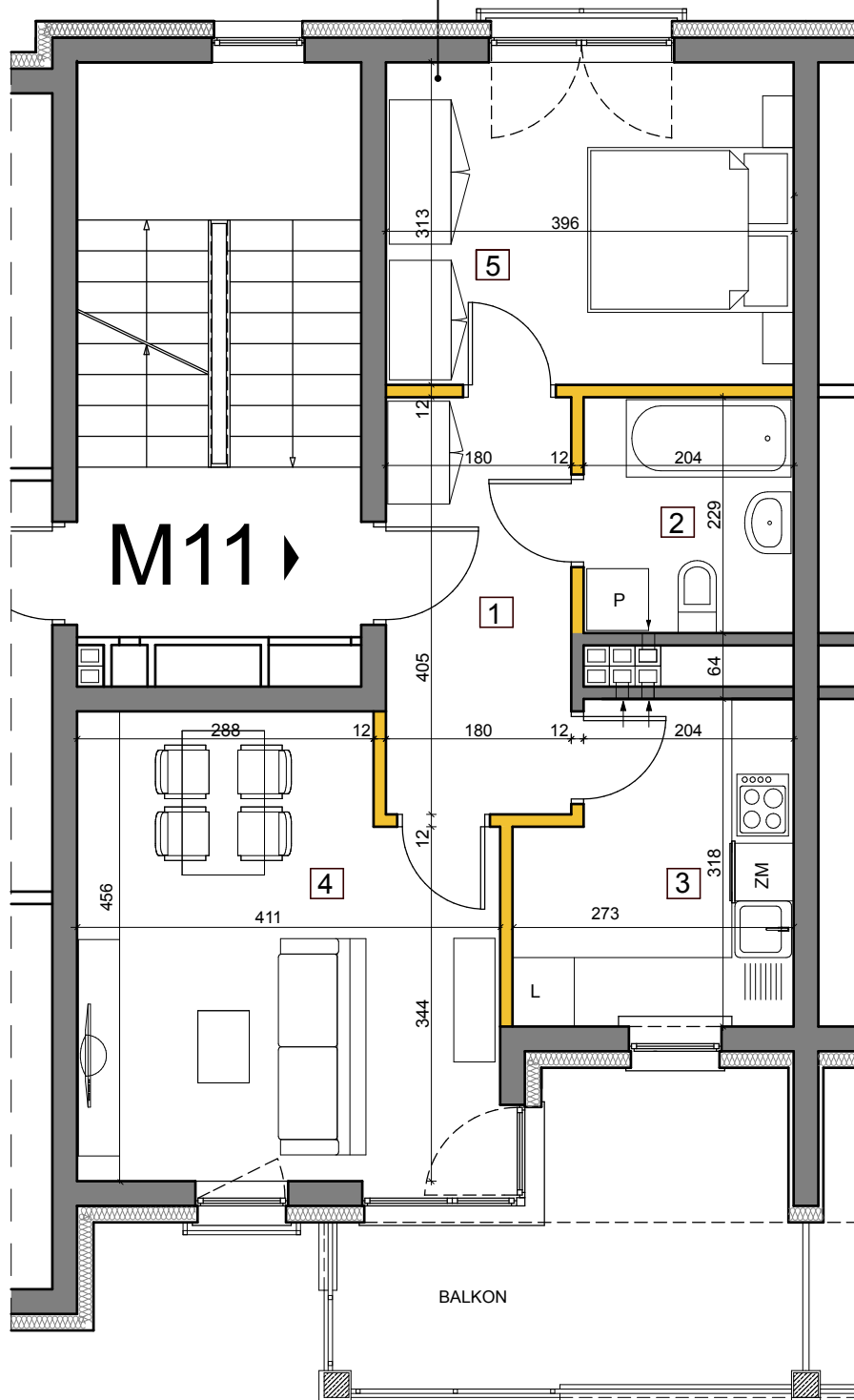


NR 11

MIESZKANIE 2 POKOJOWE

PU = 48,58 m<sup>2</sup>

## ORIENTACJA

kondygnacja  
klatka1 piętro  
nr 2

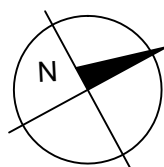
## MIESZKANIE nr 11:

1. hall	7,11 m <sup>2</sup>
2. łazienka	4,54 m <sup>2</sup>
3. kuchnia	7,65 m <sup>2</sup>
4. pokój dzienny	17,10 m <sup>2</sup>
5. pokój	12,18 m <sup>2</sup>

POWIERZCHNIA UŻYTKOWA 48,58 m<sup>2</sup>pow. balkonu 10,69 m<sup>2</sup>pow.pomieszczenia  
gospodarczego 2,36-4,51 m<sup>2</sup>

## OZNACZENIA:

	ściany konstrukcyjne i kanały wentylacyjne
	ścianki działowe



DATA: 21 listopada 2022 r.

SKALA: 1:70

BUDYNEK MIESZKALNY WIELORODZINNY  
99-300 Kutno, ul.Siemiradzkiego 7  
działka nr ew. 941/40

RZUT MIESZKANIA NR 11

UWAGA : POKAZANĄ ARANŻACJĘ POMIESZCZEŃ NALEŻY TRAKTOWAĆ JAKO PRZYKŁADOWĄ