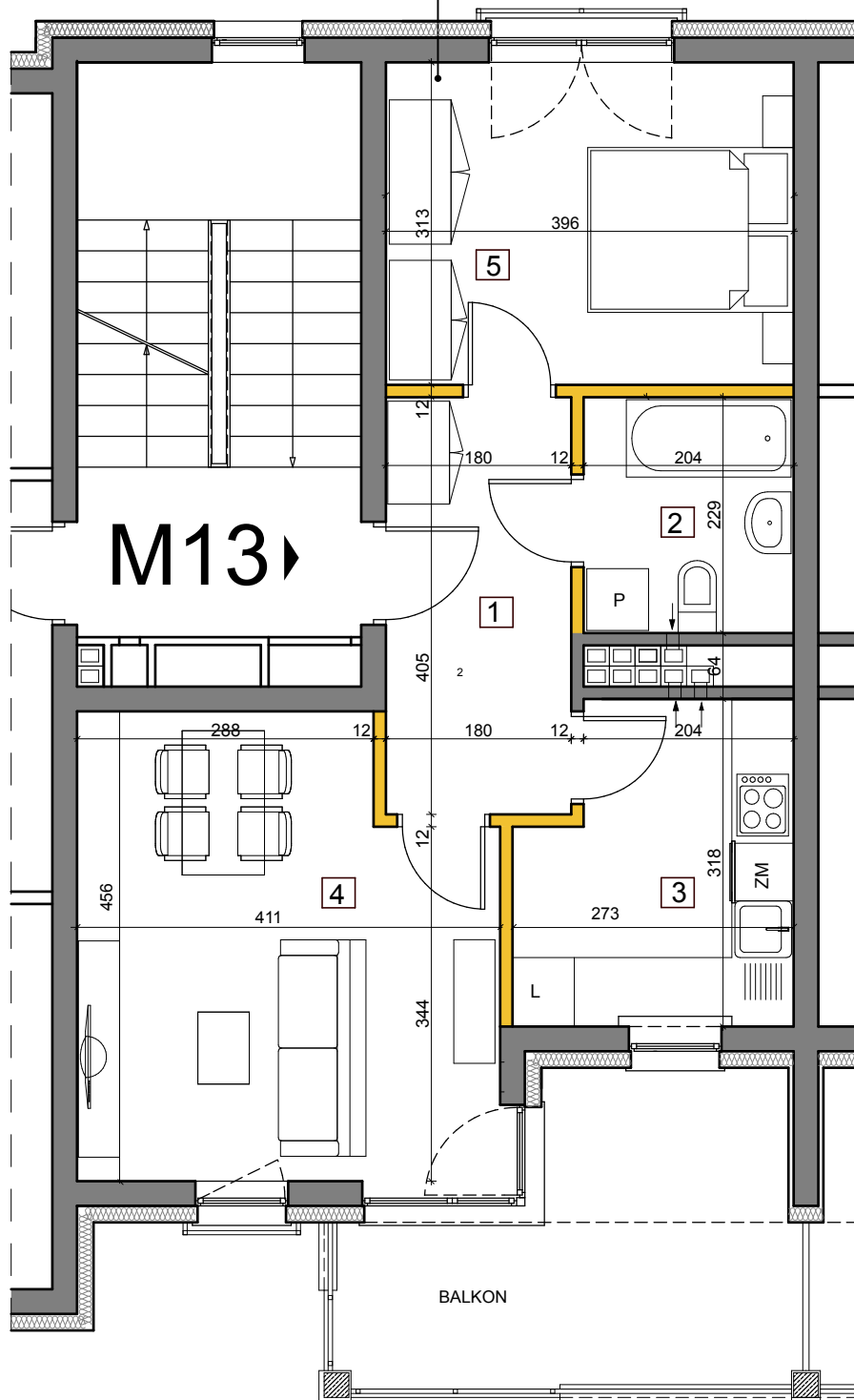


NR 13

MIESZKANIE 2 POKOJOWE

PU = 48,58 m²

ORIENTACJA

kondygnacja
klatka2 piętro
nr 2

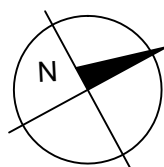
MIESZKANIE nr 13:

1. hall	7,11 m ²
2. łazienka	4,54 m ²
3. kuchnia	7,65 m ²
4. pokój dzienny	17,10 m ²
5. pokój	12,18 m ²

POWIERZCHNIA UŻYTKOWA 48,58 m²pow. balkonu 10,69 m²pow.pomieszczenia
gospodarczego 2,36-4,51 m²

OZNACZENIA:

	ściany konstrukcyjne i kanały wentylacyjne
	ścianki działowe



DATA: 21 listopada 2022 r.

SKALA: 1:70

BUDYNEK MIESZKALNY WIELORODZINNY
99-300 Kutno, ul.Siemiradzkiego 7
działka nr ew. 941/40

RZUT MIESZKANIA NR 13

UWAGA : POKAZANĄ ARANŻACJĘ POMIESZCZEŃ NALEŻY TRAKTOWAĆ JAKO PRZYKŁADOWĄ