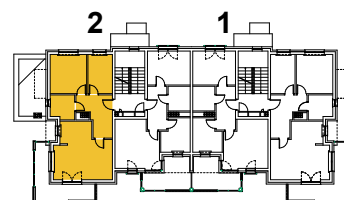


NR 14

MIESZKANIE 3 POKOJOWE
PU = 59,18 m²

2



ORIENTACJA

kondygnacja
klatka2 piętro
nr 2

M14

MIESZKANIE nr 14:

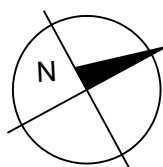
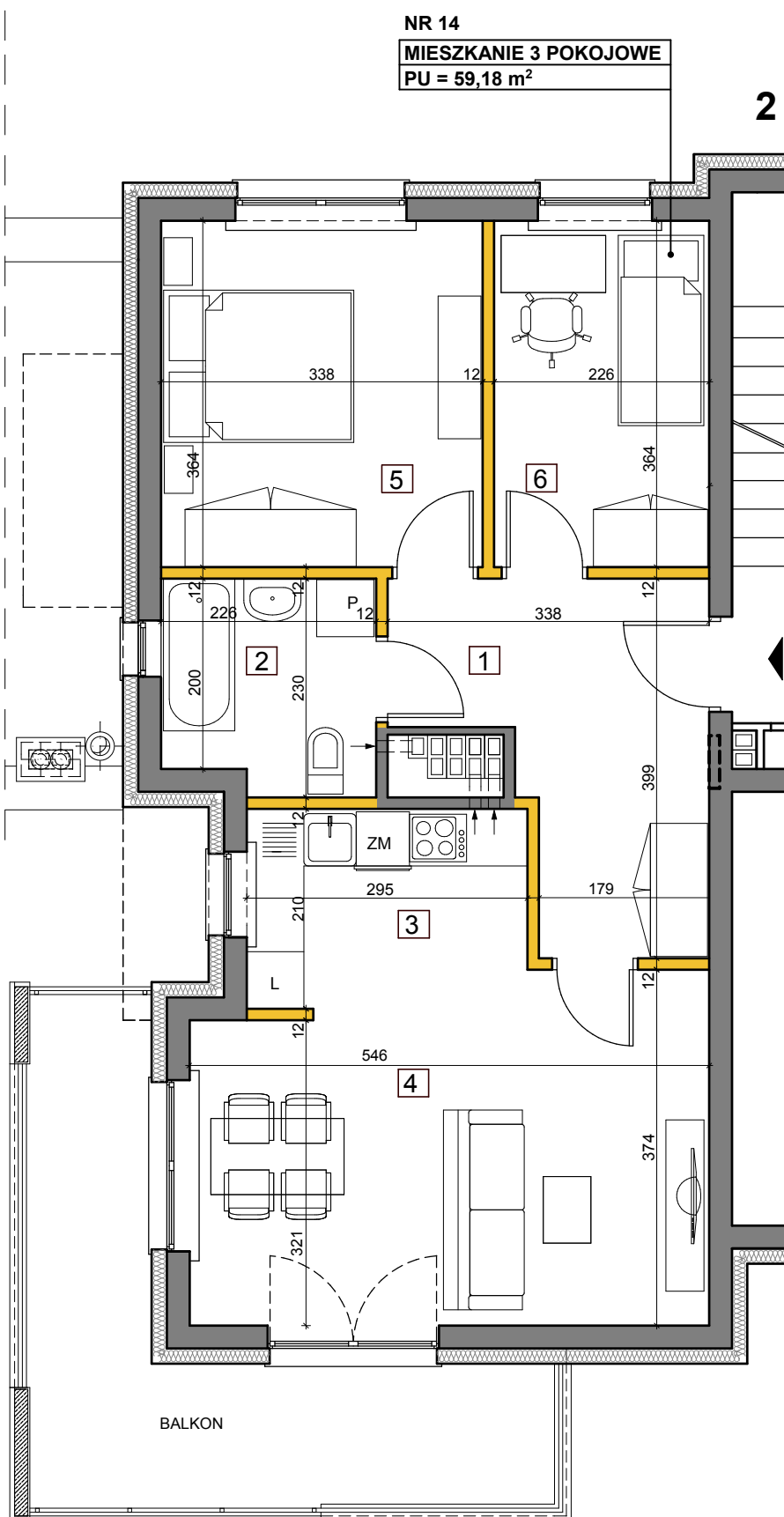
1. hall	9,59 m ²
2. łazienka	4,79 m ²
3. aneks kuchenny	6,38 m ²
4. pokój dzienny	18,28 m ²
5. pokój	12,09 m ²
6. pokój	8,05 m ²

POWIERZCHNIA UŻYTKOWA 59,18 m²

pow. balkonu	13,29 m ²
pow.pomieszczenia gospodarczego	2,36-4,51 m ²

OZNACZENIA:

	ściany konstrukcyjne i kanały wentylacyjne
	ścianki działowe



DATA: 21 listopada 2022 r.

SKALA: 1:70

BUDYNEK MIESZKALNY WIELORODZINNY
99-300 Kutno, ul.Siemiradzkiego 7
działka nr ew. 941/40

RZUT MIESZKANIA NR 14

UWAGA : POKAZANĄ ARANŻACJĘ POMIESZCZEŃ NALEŻY TRAKTOWAĆ JAKO PRZYKŁADOWĄ