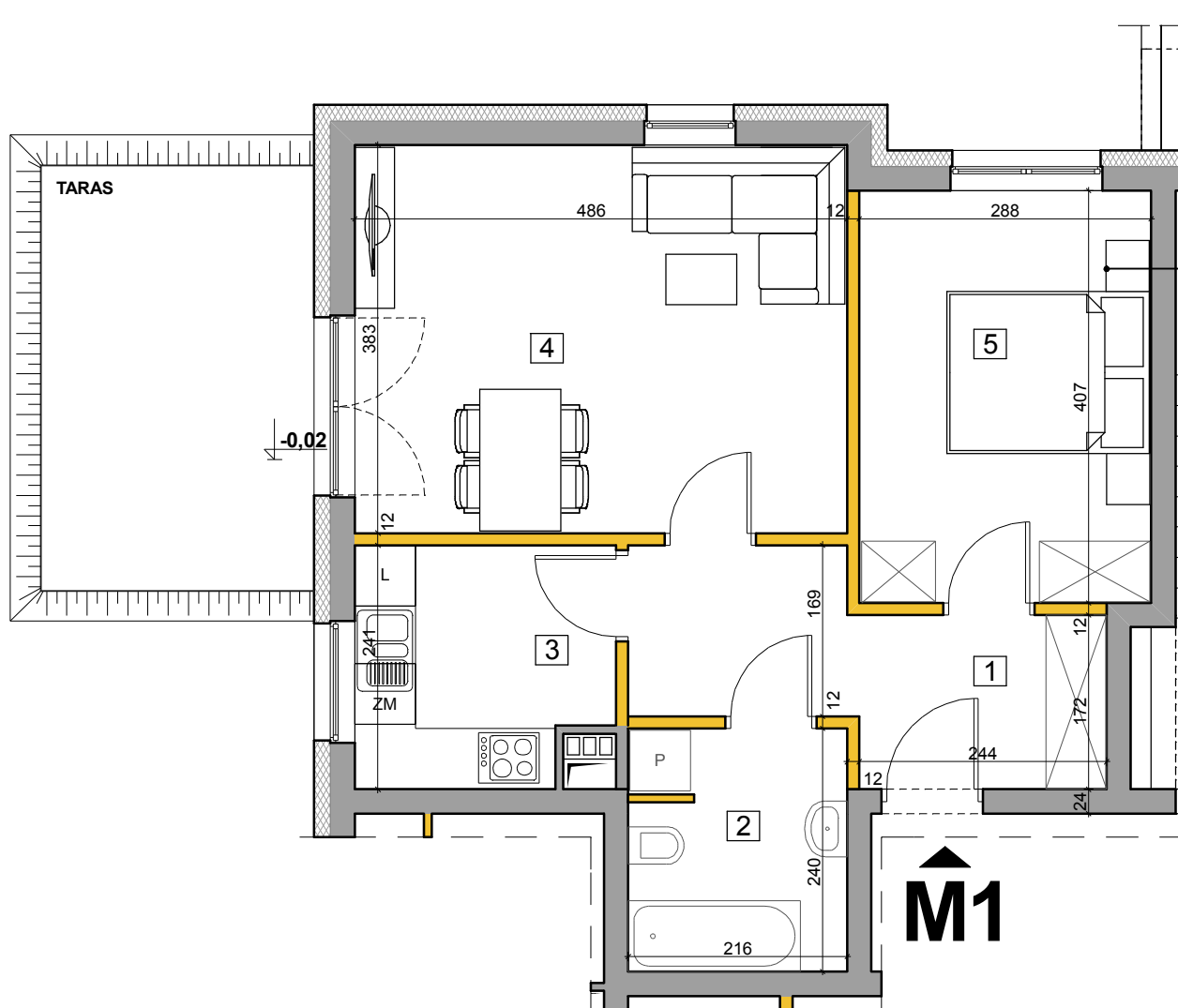


ORIENTACJA

kondygnacja

parter



NR 1

MIESZKANIE 2 POKOJOWE

PU = 48,28 m<sup>2</sup>

MIESZKANIE nr 1:

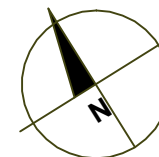
|                  |                      |
|------------------|----------------------|
| 1. przedpokój    | 7,75 m <sup>2</sup>  |
| 2. łazienka      | 4,98 m <sup>2</sup>  |
| 3. kuchnia       | 5,69 m <sup>2</sup>  |
| 4. pokój dzienny | 18,35 m <sup>2</sup> |
| 5. pokój         | 11,51 m <sup>2</sup> |

POWIERZCHNIA UŻYTKOWA 48,28 m<sup>2</sup>pow. tarasu 11,34 m<sup>2</sup>pow.pomieszczenia gospodarczego 2,31-4,25 m<sup>2</sup>

OZNACZENIA:

ściany konstrukcyjne  
i kanały wentylacyjne

ścianki działowe



DATA: 21 listopada 2022 r.

SKALA: 1:70

BUDYNEK MIESZKALNY WIELORODZINNY  
99-300 Kutno, ul.Siemiradzkiego 7a  
działka nr ew. 941/58

RZUT MIESZKANIA NR 1

UWAGA : POKAZANĄ ARANŻACJĘ POMIESZCZEŃ NALEŻY TRAKTOWAĆ JAKO PRZYKŁADOWĄ