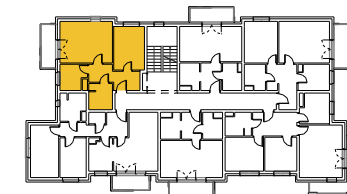


NR 10
MIESZKANIE 2 POKOJOWE
PU = 47,98 m²



ORIENTACJA

kondygnacja 2 piętro

MIESZKANIE nr 10:

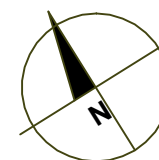
1. przedpokój	7,75 m ²
2. łazienka	4,98 m ²
3. kuchnia	5,39 m ²
4. pokój dzienny	18,35 m ²
5. pokój	11,51 m ²

POWIERZCHNIA UŻYTKOWA 47,98 m²

pow. balkonu 5,21 m²
pow.pomieszczenia gospodarczego 2,31-4,25 m²

OZNACZENIA:

	ściany konstrukcyjne i kanały wentylacyjne
	ścianki działowe



DATA: 21 listopada 2022 r.

SKALA: 1:70

BUDYNEK MIESZKALNY WIELORODZINNY
99-300 Kutno, ul.Siemiradzkiego 7a
działka nr ew. 941/58

RZUT MIESZKANIA NR 10

UWAGA : POKAZANĄ ARANŻACJĘ POMIESZCZEŃ NALEŻY TRAKTOWAĆ JAKO PRZYKŁADOWĄ