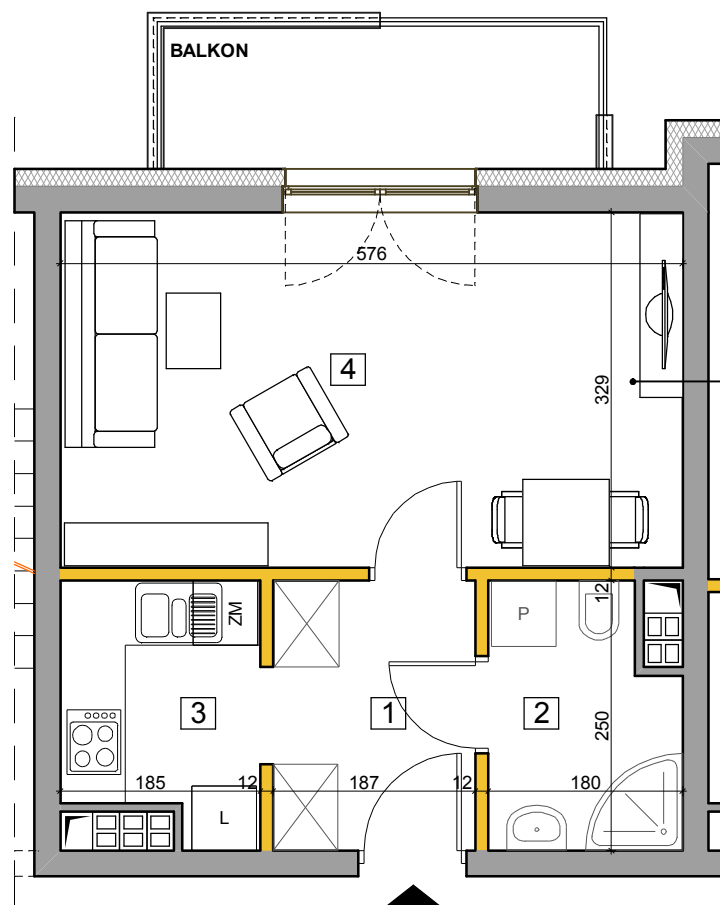


ORIENTACJA

kondygnacja 2 piętro



NR 15

MIESZKANIE 1 POKOJOWE

PU = 31,33 m²

MIESZKANIE nr 15:

1. przedpokój	4,54 m ²
2. łazienka	3,98 m ²
3. aneks kuchenny	4,13 m ²
4. pokój dzienny	18,68 m ²

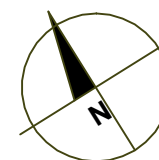
POWIERZCHNIA UŻYTKOWA 31,33 m²

pow. balkonu	5,21 m ²
pow.pomieszczenia gospodarczego	2,31-4,25 m ²

OZNACZENIA:

ściany konstrukcyjne
i kanały wentylacyjne

ścianki działowe



DATA: 21 listopada 2022 r.

SKALA: 1:70

BUDYNEK MIESZKALNY WIELORODZINNY
99-300 Kutno, ul.Siemiradzkiego 7a
działka nr ew. 941/58

RZUT MIESZKANIA NR 15

UWAGA : POKAZANĄ ARANŻACJĘ POMIESZCZEŃ NALEŻY TRAKTOWAĆ JAKO PRZYKŁADOWĄ