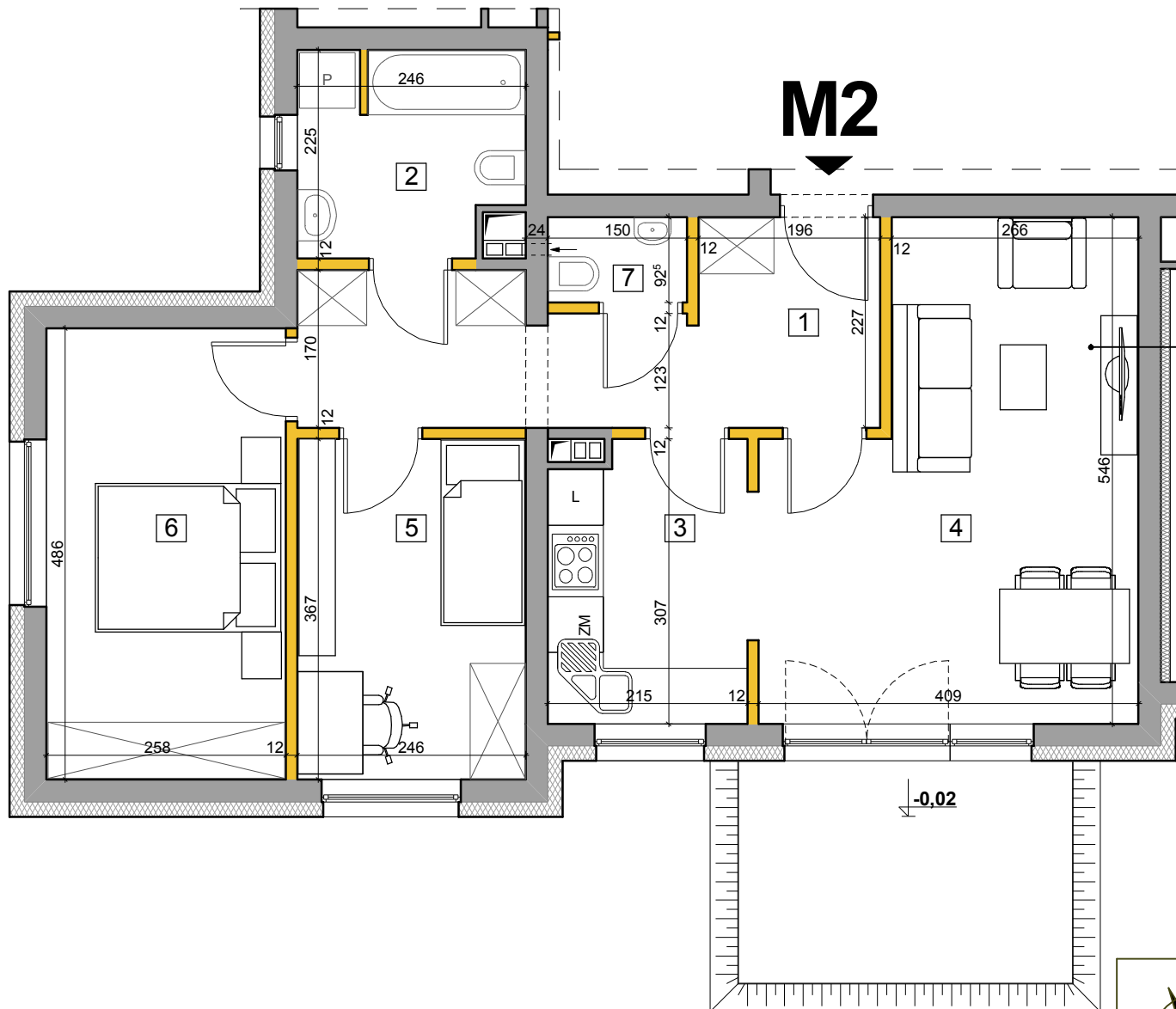


ORIENTACJA

kondygnacja

parter



NR 2

MIESZKANIE 3 POKOJOWE

PU = 62,92 m²

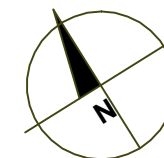
MIESZKANIE nr 2:

1. przedpokój	10,40 m ²
2. łazienka	5,00 m ²
3. aneks kuchenny	6,22 m ²
4. pokój dzienny	18,63 m ²
5. pokój	8,85 m ²
6. pokój	12,32 m ²
7. wc	1,50 m ²

POWIERZCHNIA UŻYTKOWA 62,92 m²pow. tarasu 8,64 m²pow.pomieszczenia
gospodarczego 2,31-4,25 m²

OZNACZENIA:

	ściany konstrukcyjne i kanały wentylacyjne
	ścianki działowe



DATA: 21 listopada 2022 r.

SKALA: 1:70

BUDYNEK MIESZKALNY WIELORODZINNY

99-300 Kutno, ul.Siemiradzkiego 7a
działka nr ew. 941/58

RZUT MIESZKANIA NR 2

UWAGA : POKAZANĄ ARANŻACJĘ POMIESZCZEŃ NALEŻY TRAKTOWAĆ JAKO PRZYKŁADOWĄ