



ORIENTACJA

kondygnacja

1 piętro

M5

NR 5



MIESZKANIE 3 POKOJOWE
PU = 62,70 m²
MIESZKANIE nr 5:

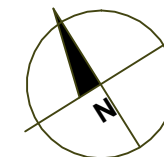
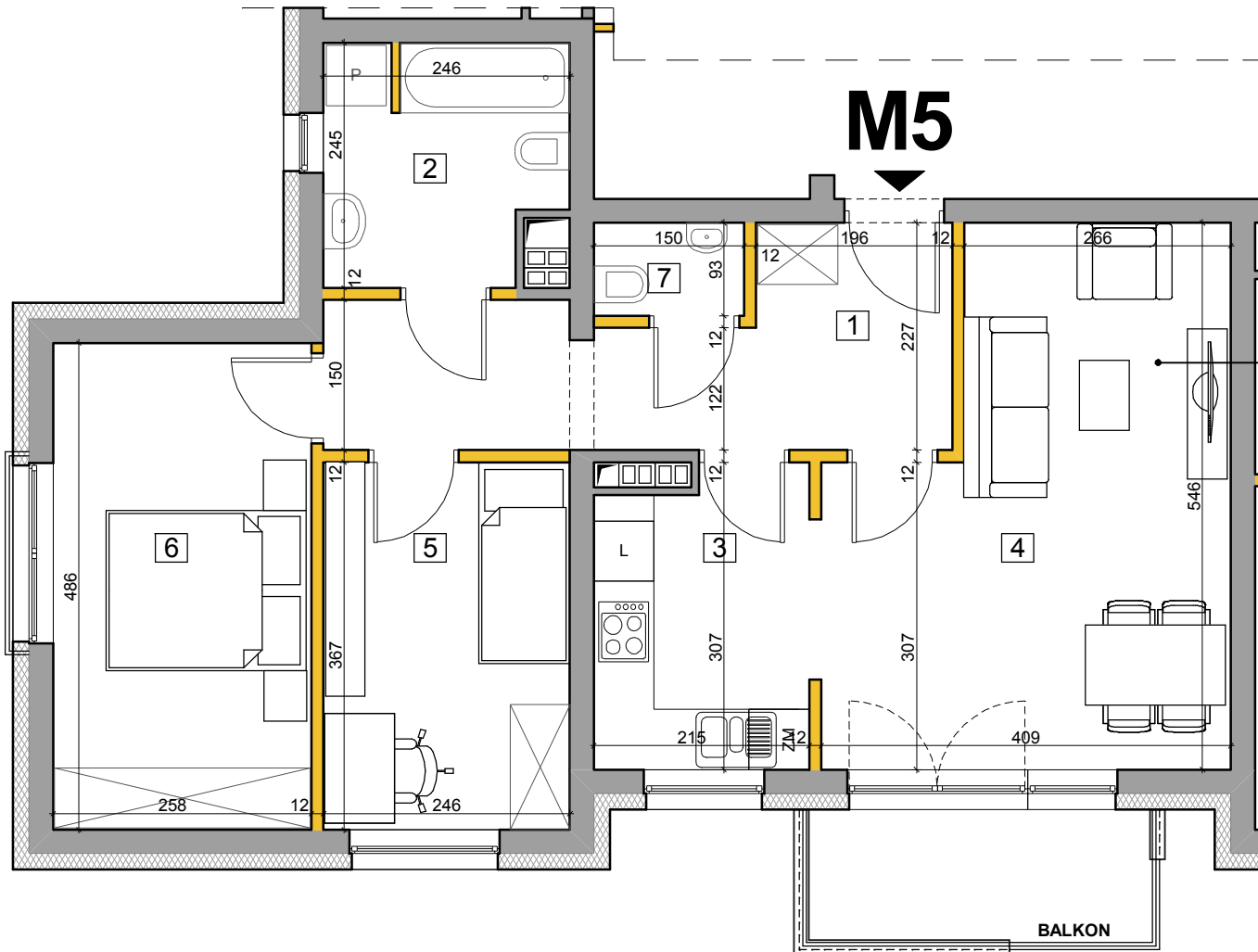
1. przedpokój	10,11 m ²
2. łazienka	5,38 m ²
3. aneks kuchenny	6,10 m ²
4. pokój dzienny	18,63 m ²
5. pokój	8,85 m ²
6. pokój	12,32 m ²
7. wc	1,31 m ²

POWIERZCHNIA UŻYTKOWA 62,70 m²

pow. balkonu 4,42 m²
 pow.pomieszczenia gospodarczego 2,31-4,25 m²

OZNACZENIA:

	ściany konstrukcyjne i kanały wentylacyjne
	ścianki działowe



DATA: 21 listopada 2022 r.

SKALA: 1:70

BUDYNEK MIESZKALNY WIELORODZINNY
 99-300 Kutno, ul.Siemiradzkiego 7a
 działka nr ew. 941/58

RZUT MIESZKANIA NR 5

UWAGA : POKAZANĄ ARANŻACJĘ POMIESZCZEŃ NALEŻY TRAKTOWAĆ JAKO PRZYKŁADOWĄ